

CHARTRE D'HYGIENE ET DE SECURITE

Votre bien-être, votre sécurité ainsi que celle de nos équipes sont nos priorités absolues.



1- Mettre en place un référent Hygiène

Qui assurera la mise en œuvre et l'application des mesures sanitaires.



2. Communiquer de façon simple et transparente

Mettre en place des protocoles et un système de classement pour tous les documents communiqués



3. Règles à mettre en place avec les collaborateurs

Tous les collaborateurs seront informés des mesures à prendre pour assurer une sécurité totale.



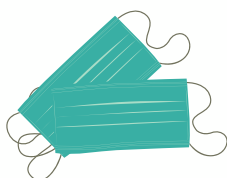
4- Règles de nettoyage et de désinfection des espaces communs

Désinfection de tous les espaces communs : bars, restaurants, salle de sport, SPA, piscine, etc à intervalles réguliers spécifiés. Des précautions appropriées sont prises pour éviter toute contamination.



5- Règles de nettoyage et de désinfection des chambres

Des règles sont mises en place pour assurer une correcte désinfection des chambres avec les femmes de chambre.



6- Gestes barrière vis-à-vis des clients

Des mesures de distanciation sociale sont mises en place depuis le check-in jusqu'au départ des clients



7- Gestes barrière en restauration

Des règles de sécurité sont mises en place pour assurer la désinfection et la réorganisation de l'espace.



8- Règles à mettre en place avec les fournisseurs

Tous les fournisseurs seront informés des mesures à prendre pour assurer une sécurité totale.

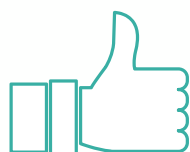


9- Gestion des cas suspects

Des procédures de gestion des cas suspects ont été mises en place.

Nous avons besoin de votre soutien total afin de respecter la distance sociale ainsi que les gestes barrière recommandés par le gouvernement français,

Ensemble, nous pouvons faire face à cette situation !
Nous vous remercions pour votre coopération !



La direction du groupe se tient à votre entière disposition pour répondre à toutes vos interrogations.